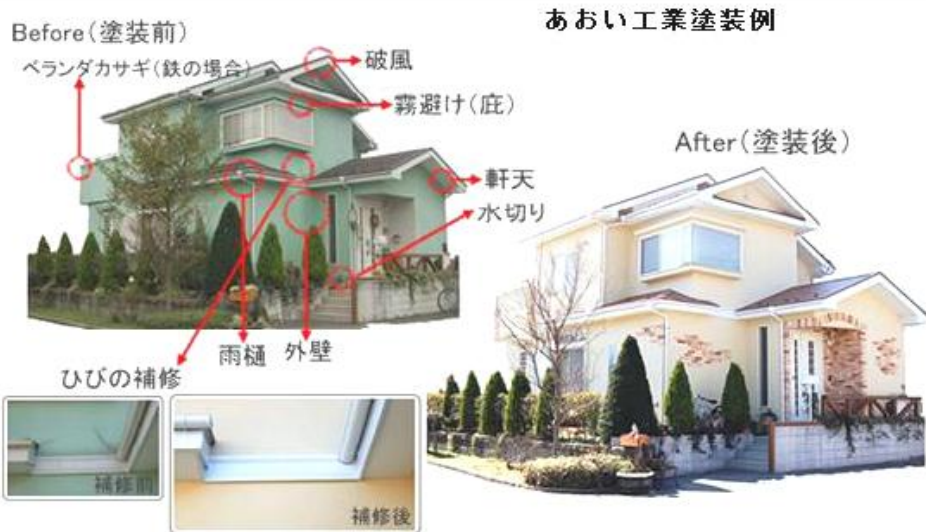


塗装いろいろ・・・どういう風にするの？

塗装と一口にいても
足場かけ→高圧洗浄→養生→クラック補修
→下塗り→本塗装(2回)→各部の塗装→足場解体となります

雨樋・軒裏・破風板・窓枠・霜よけ・鏡板・水切りなどの各部塗装もあります



あおい工業塗装例

次号では 業者えらびのこつ
失敗しない塗装とは・・・
あおい工業の中へ・・・潜入です



有限会社あおい工業

大分県中津市加来2262-1
TEL 0979-64-6505
FAX 0979-64-6506
HP www.aoikougyou.com



あおいの ほらね



とくとく♥キャンペーン

過去に当社の利用があるお客様！！
外壁の水洗い通常価格の半額でいたします
また あおいのほらねをお持ちのお客様は
外壁水洗い2割引きで行います！！
あおい工業のチラシを置いてくれるSHOPも併せて募集中
もちろんサービスはありますよ！！
当社発行のチラシ掲載&お店の通り部分の塗替えサービスです
MAIL aoikougyou2010@yahoo.co.jp もしくは
会社マテ お問い合わせ下さい♪ 職人がお伺いします

ほらねって言うる
笑顔がいっぱいになる
街が 自分が みんなが
幸せになれる情報誌
お届けします
塗装のことはもちろん
ちょっと一息つけるお話を
お届けしていきますね

夏の思い出作りに・・・



実施日	通年
料金	2000円(入園料別途)
所要時間	約1時間半～2時間
予約有無	要予約
受付時間	9:30～15:00
その他	定休日 火曜・水曜(祝日営業 翌日休館)
アクセス	JR日出駅から車で7分 日出町大神6018-1
問合せ先	石ころたちの動物園
電話番号	0977-73-1028
URL	http://www.stone-zoo.com/index.html